



---

# Oferta: Inwestycyjny lokal mieszkalny.

Al. Słowackiego 13A/21, 31-159 Kraków



---

**Oferta:**

**Al. Słowackiego**

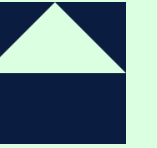
**13A/21, 31-159 Kraków**



---

<u>Parametry nieruchomości</u>	4
<u>Dane finansowe</u>	6
<u>Zdjęcia i wizualizacje nieruchomości</u>	8
<u>Lokalizacja nieruchomości</u>	11
<u>Nasze ostatnie realizacje</u>	13
<u>Kontakt</u>	15

01



---

# Parametry nieruchomości



### Lokal inwestycyjny

Lokal mieszkalny, przekształcony na lokal inwestycyjny pod wynajem długoterminowy. Mieszkanie przystosowane do wynajmu dla studentów i młodych osób pracujących.

Powierzchnia:

# 53 m<sup>2</sup>

Piętro:

# 6/7

Pomieszczenia:

# 4 pokoje / kuchnia / łazienka / WC / piwnica

Lokalizacja:

Kraków,  
Stare Miasto,  
Al Słowackiego 13A

Stan budynku:

Wybudowany w latach 50-tych, po remoncie, parking ze szlabanem pod budynkiem, winda, w centrum miasta.

Stan lokalu:

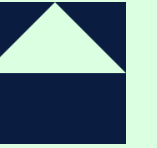
Świeżo po remoncie, w pełni umeblowane, lokal przystosowany do wynajmu na pokoje.

Okolice wokół budynku:

- ▶ Przystanek autobusowy – 100 m
- ▶ Dużo terenów zielonych
- ▶ Liczne sklepy i punkty usługowe



# 02



---

# Dane finansowe



Cena

1 009 000 zł

Proponowana forma obsługi

Podnajem

Koszty (po stronie podnajemcy)

1200 zł

Proponowana długość umowy

3 lata

Gwarantowany czynsz najmu

4 300 zł

Dostępność

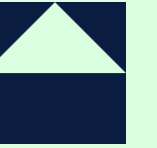
Czerwiec 2024

Rentowność netto

5,1%

Prognozowane obciążenie

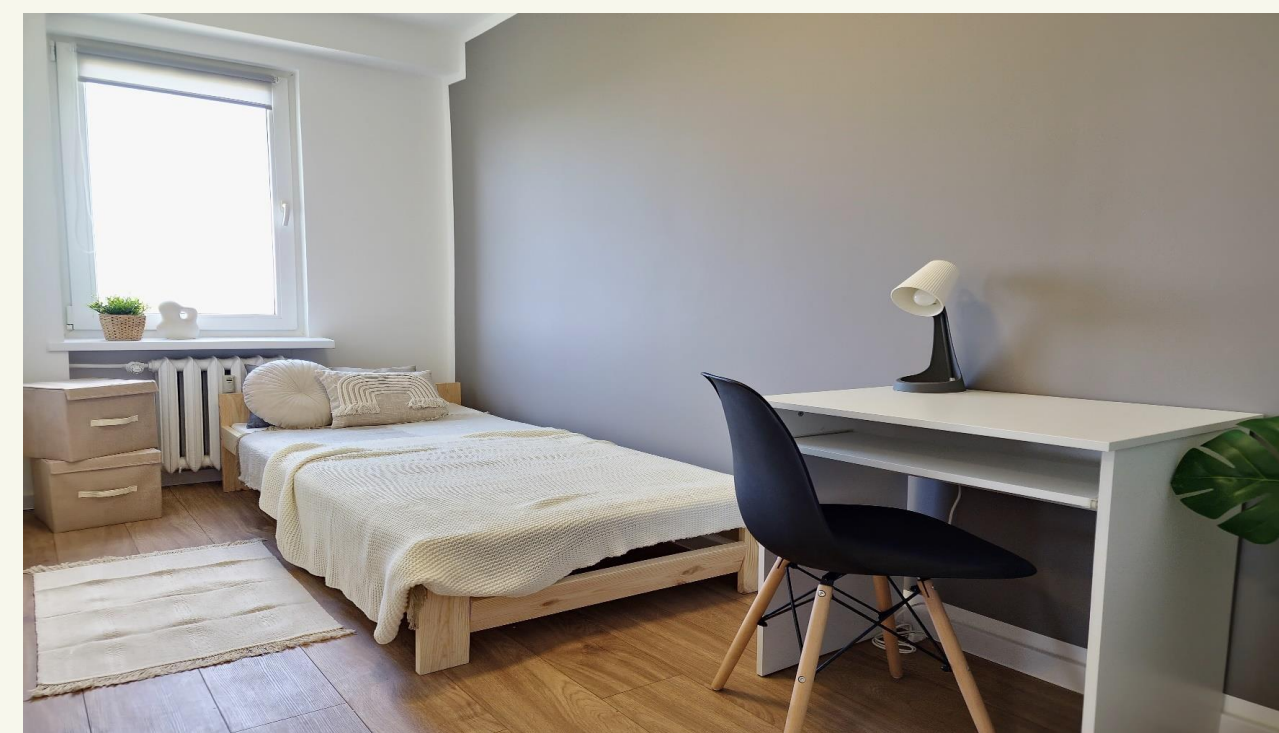
100%



---

## Zdjęcia i wizualizacje nieruchomości o podobnych parametrach

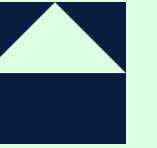






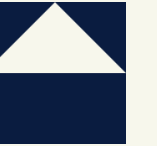






---

# Lokalizacja nieruchomości

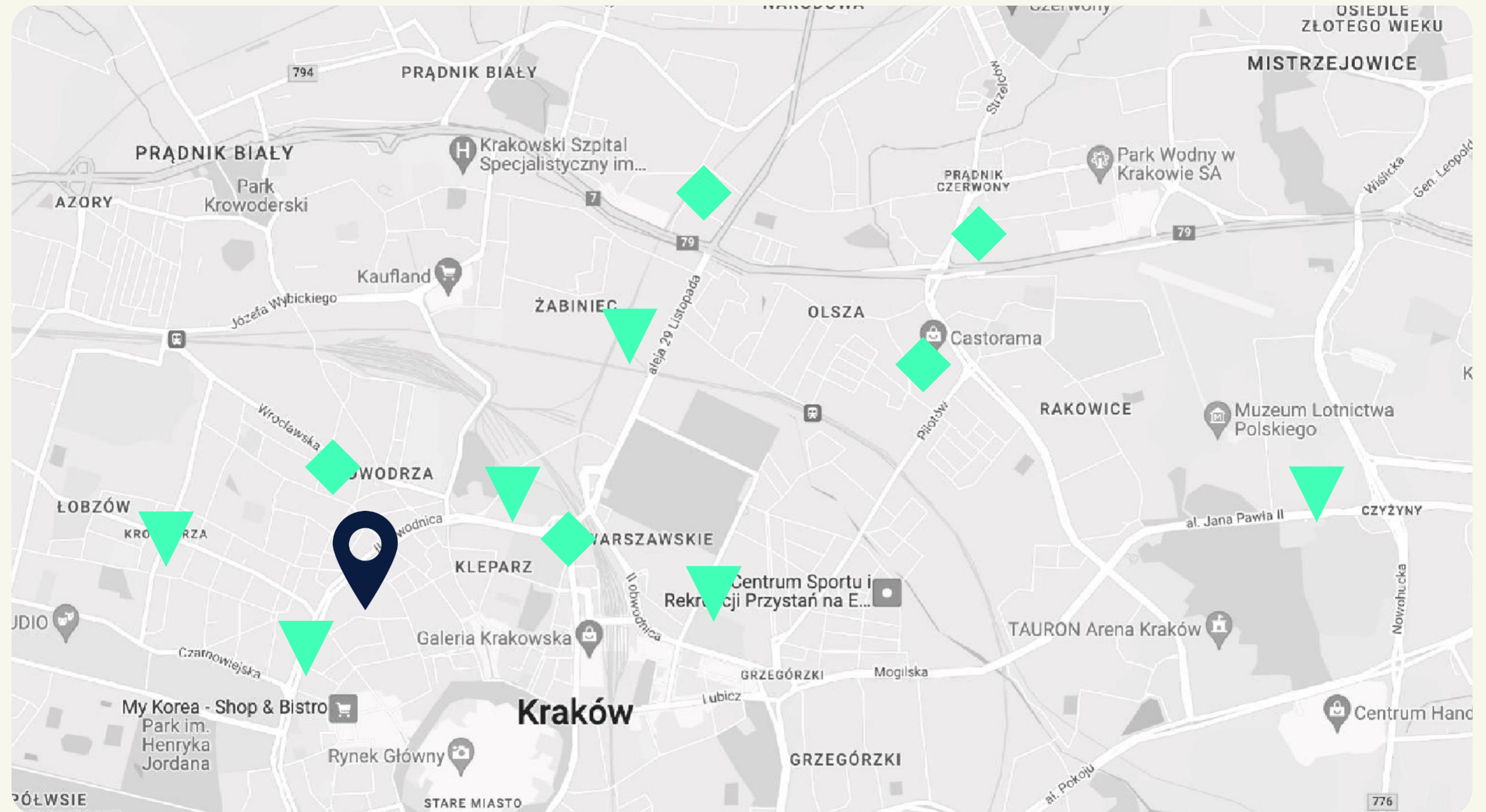


# Al. Słowackiego 13A/21 31-469 Dz. Stare Miasto

Atrakcyjna lokalizacja na spokojnym osiedlu, z doskonałą komunikacją ze ścisłym centrum Krakowa.

Mieszkanie przy Alei Słowackiego oferuje łatwy dostęp do wielu udogodnień i atrakcji Krakowa. W bliskim sąsiedztwie mieszkańców znajdują się liczne sklepy, restauracje, kawiarnie i punkty usługowe, co umożliwia wygodne codzienne zakupy oraz korzystanie z różnorodnych usług. Komunikacja publiczna jest dobrze rozwinięta w tej okolicy. W pobliżu mieszkania znajdują się przystanki autobusowe, umożliwiające łatwe poruszanie się po mieście. Mieszkanie przy Alei Słowackiego w Krakowie zapewnia łatwy dostęp do wielu uczelni. W bliskiej odległości znajdują się liczne kampusy akademickie i uczelnie wyższe, co czyni tę lokalizację atrakcyjną dla studentów i pracowników naukowych.

ZOBACZ NA MAPIE



Lokalizacja nieruchomości

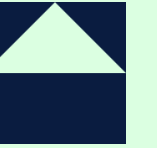


Uczelnie wyższe



Centra biznesowe

05



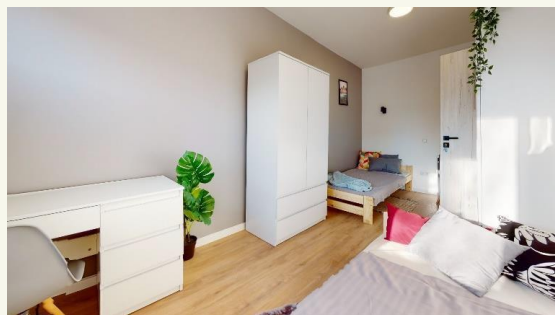
---

# Nasze ostatnie realizacje



# Opolska

WIRTUALNY SPACER



# Krowoderskich Zuchów

WIRTUALNY SPACER



# Dobrego Pasterza

WIRTUALNY SPACER



# Limanowskiego

WIRTUALNY SPACER



# Zapraszam do kontaktu



Krzysztof Postrożny

Tel: +48 889 209 250

Email: [k.postrozny@prospercity.pl](mailto:k.postrozny@prospercity.pl)  
[prospercity.pl](http://prospercity.pl)

